

**SMA1:**

Omvormer: SMA SB2.0-1VL-40  
 SN: 1930181431  
 Iac max: 9A  
 Kring A: 6x DS Solar 185Wp Voc= 44.96V @ 25°C  
 Wp string=1110W  
 Voc string= 296.8V @ 25°C

**SMA2:**

Omvormer: SMA SB2.0-1VL-40  
 SN: 1930211517  
 Iac max: 9A  
 Kring A: 4x DS Solar 185Wp Voc= 44.96V @ 25°C  
 Wp string=740W  
 Voc string= 179.9V @ 25°C

**SMA3:**

Omvormer: SMA STP3.0-3AV-40  
 SN: 3008231373  
 Iac max: 4.5A  
 Kring A: 8x DS Solar 185Wp Voc= 44.96V @ 25°C  
 Wp string=1665W  
 Voc string= 404.6V @ 25°C  
 Kring B: 8x DS Solar 185Wp Voc= 44.96V @ 25°C  
 Wp string=1665W  
 Voc string= 404.6V @ 25°C

**Victron:**

Omvormer: Victron Multiplus II 48/3000/35/32 230V  
 L1 SN: HQ2252VXFMH  
 L2 SN: HQ2252AACQA  
 L3 SN: HQ2252AEAR6  
 Iac max per fase: 11A  
 Batterij: Gobel Power  
 GP-SR1-JK200  
 GPEV314L2024080022  
 16Kwh  
 LiFePo4

# BYPASS

De bypass-schakelaar in een Victron-installatie maakt het mogelijk om de huisinstallatie rechtstreeks op het elektriciteitsnet aan te sluiten, zonder tussenkomst van de omvormer. Normaal zet de omvormer gelijkstroom (DC) van batterijen om in wisselstroom (AC) voor gebruik in huis. Als de omvormer echter uitgeschakeld moet worden, bijvoorbeeld voor onderhoud of bij een storing, kan de bypass-schakelaar snel overschakelen naar directe netvoeding. Hierdoor blijft de stroomvoorziening naar de huisinstallatie gewaarborgd, zelfs zonder de omvormer.

In een normale situatie staat de bypass-schakelaar op stand 1, waardoor de omvormer actief is en de batterij wordt gebruikt. Voor een complete afzondering van de batterijomvormer, zet je de bypass op stand 2 en schakel je de "BAT" zekering uit. Hierdoor wordt de omvormer volledig omzeild en is de huisinstallatie direct verbonden met het elektriciteitsnet.



ATECON  
 Steve GÖDTS  
 0472194108-06  
 steve.godts@atecon.be

26.6.25

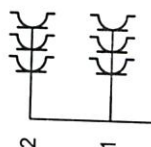
Plaats van de elektrische installatie		Info
Pandhoevestraat 55 3130 Begijnendijk		Idem

4P - C 16A 5G6 Stopcontact 16A

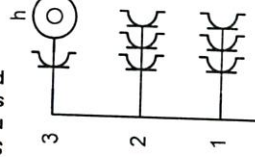
**Bord Werkhuis**

Δ30mA  
4P - 40A

2P - C 20A 3G2,5 Stopcontact muur links

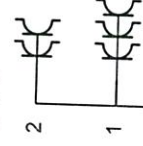


2P - C 20A 3G2,5



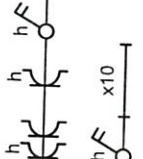
Stopcontacten muur voor, stopcontact motor poort

2P - C 20A 3G2,5



Stopcontacten muur voor, onder aan poort

2P - C 16A 3G2,5



Verlichting en stopcontacten werkhuis, verlichting en stopcontact berging, noodverlichting

2P - C 20A Reserve



ATECON  
Steve GODIS  
0472194-08.08  
steve.godis@atecon

*[Handwritten signature]*

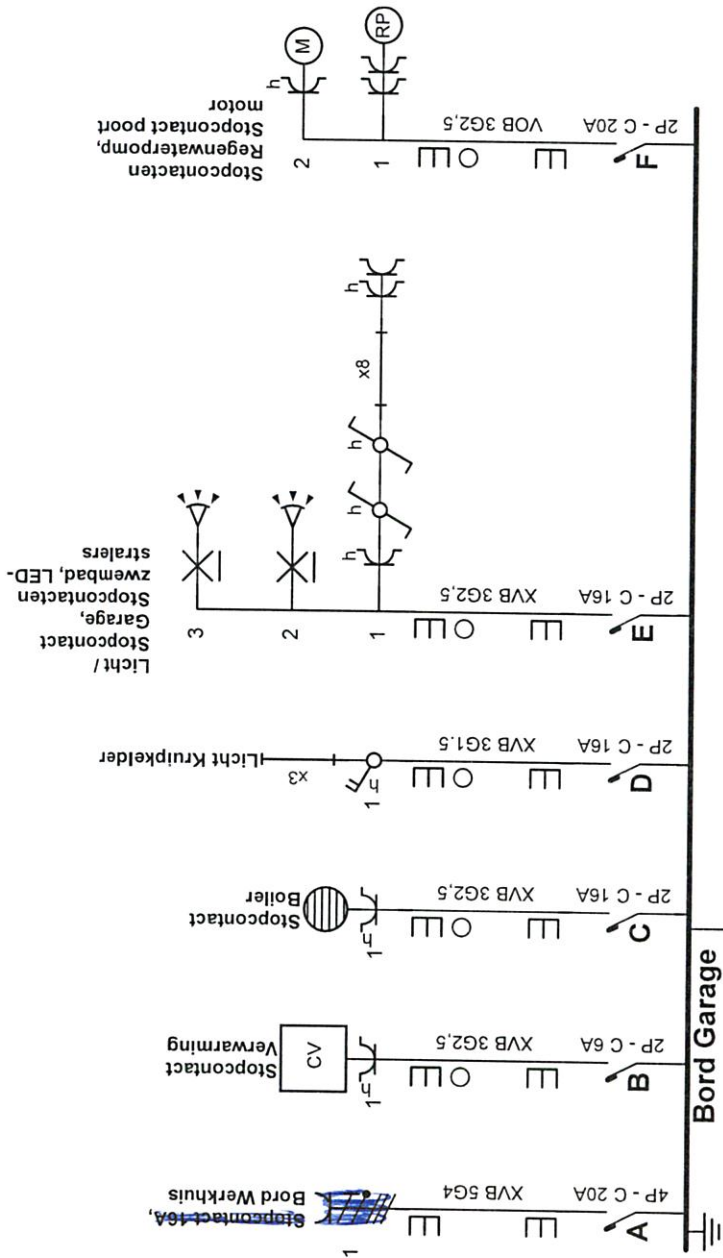
**Plaats van de elektrische installatie**

Pandhoevestraat 55  
3130 Begijnendijk  
Tel.: - GSM: -  
Fax: -  
e-mail: -

**Installateur**

Tel.: - GSM: -  
Fax: -  
e-mail: -

p. 1/3  
Eendraadschema



ATECON  
 Steve GODTS  
 0472/94 08 06  
 steve.godts@atecon.be

28.6.21

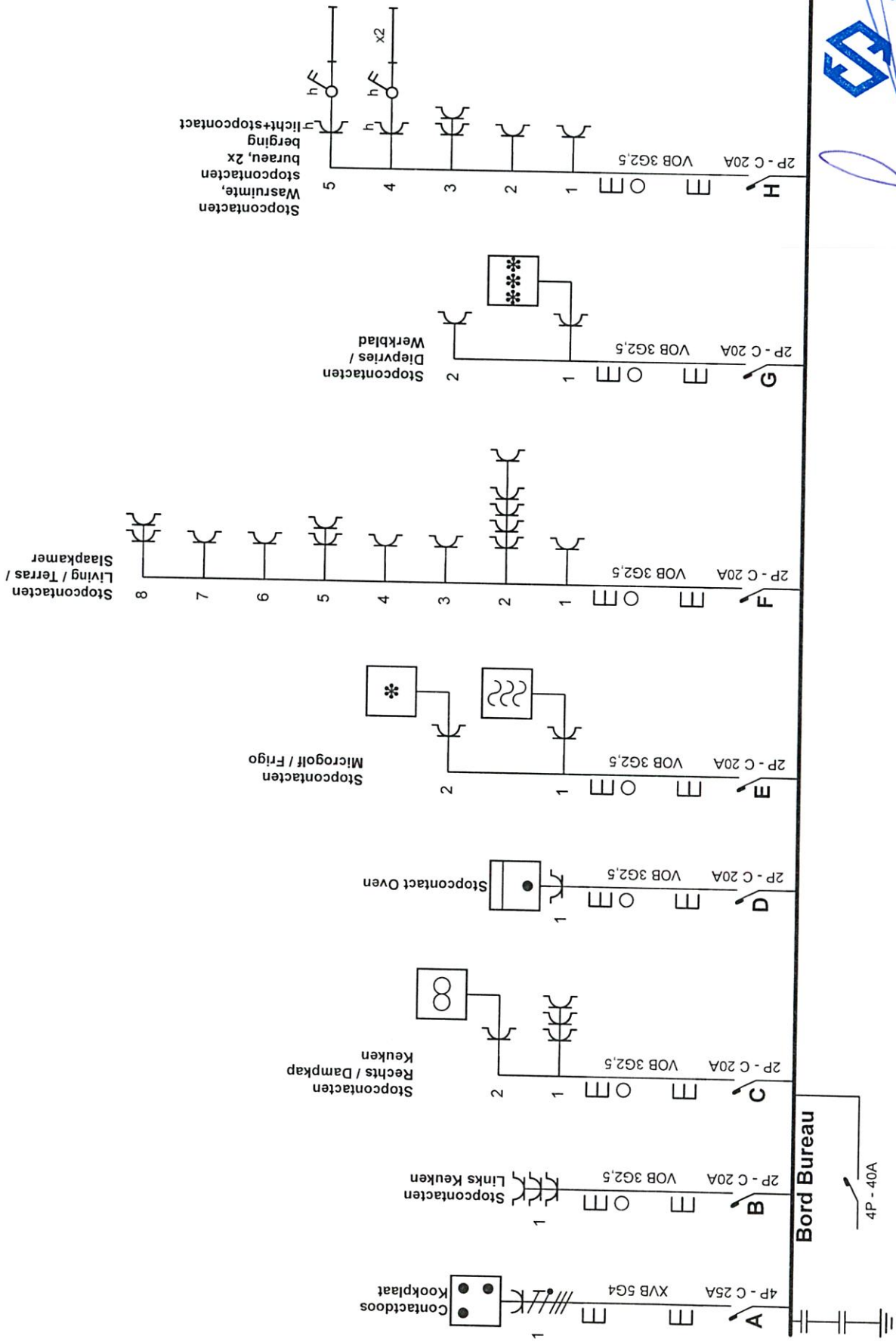
Plaats van de elektrische installatie

Pandhoevestraat 55  
 3130 Begijnendijk  
 Tel.: - GSM: -  
 Fax: -  
 e-mail: -

Installateur

Tel.: - GSM: -  
 Fax: -  
 e-mail: -

p. 1/4  
 Eindraadschema



**Bord Bureau**

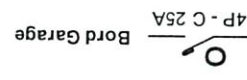
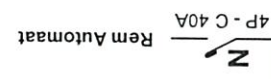
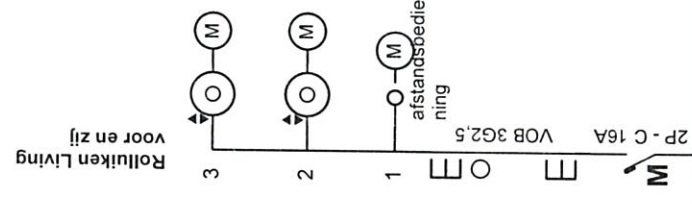
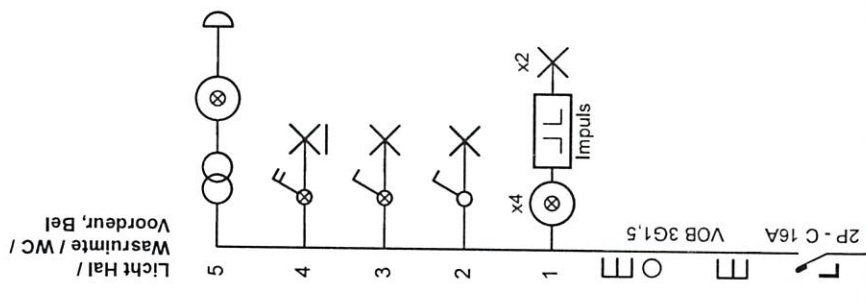
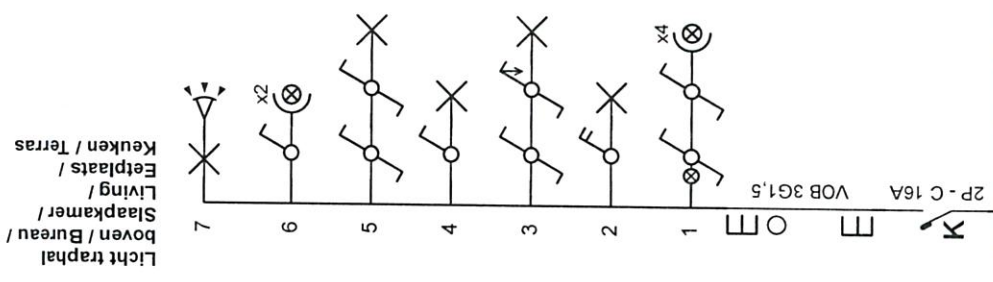
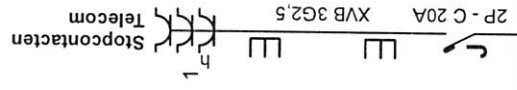
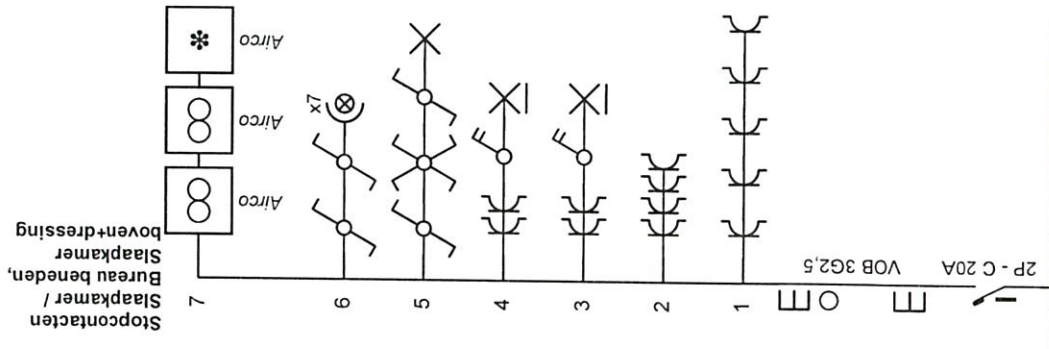
4P - 40A



ATECON  
 Steve GODTS  
 0472/94-08 06  
 steve.godts@atecon.be

Plaats van de elektrische installatie  
 Pandhoevestraat 55  
 3130 Begijnendijk  
 Tel.: - GSM: -  
 Fax: -  
 e-mail: -

Installateur  
 Tel.: - GSM: -  
 Fax: -  
 e-mail: -



ATECON  
 Steve GODTS  
 0472/94-08 06  
 steve.godts@atecon.be

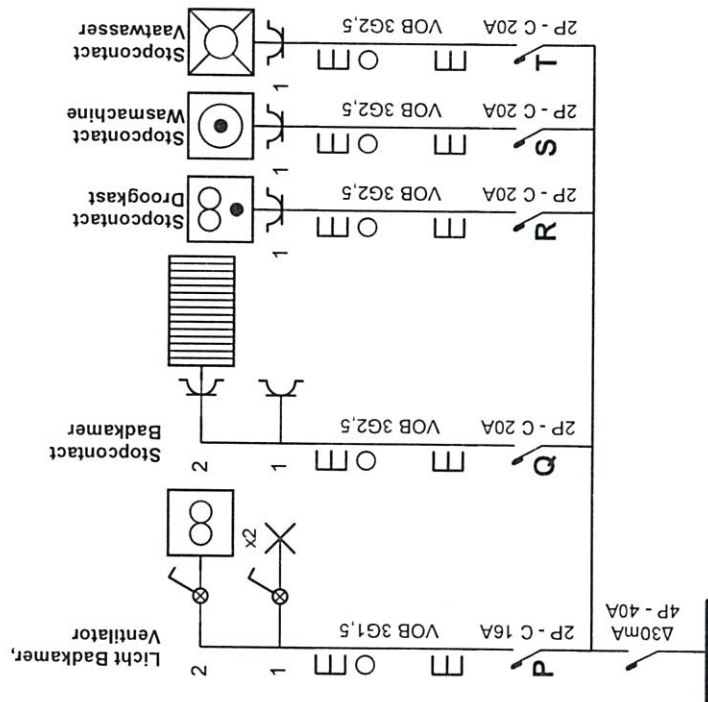
*[Handwritten signature]*

**Plaats van de elektrische installatie**

Pandhoevestraat 55  
 3130 Begijnendijk  
 Tel.: - GSM: -  
 Fax: -  
 e-mail: -

**Installateur**

Tel.: - GSM: -  
 Fax: -  
 e-mail: -




**Plaats van de elektrische installatie**

Pandhoevestraat 55  
 3130 Begijnendijk  
 Tel.: - GSM: -  
 Fax: -  
 e-mail: -

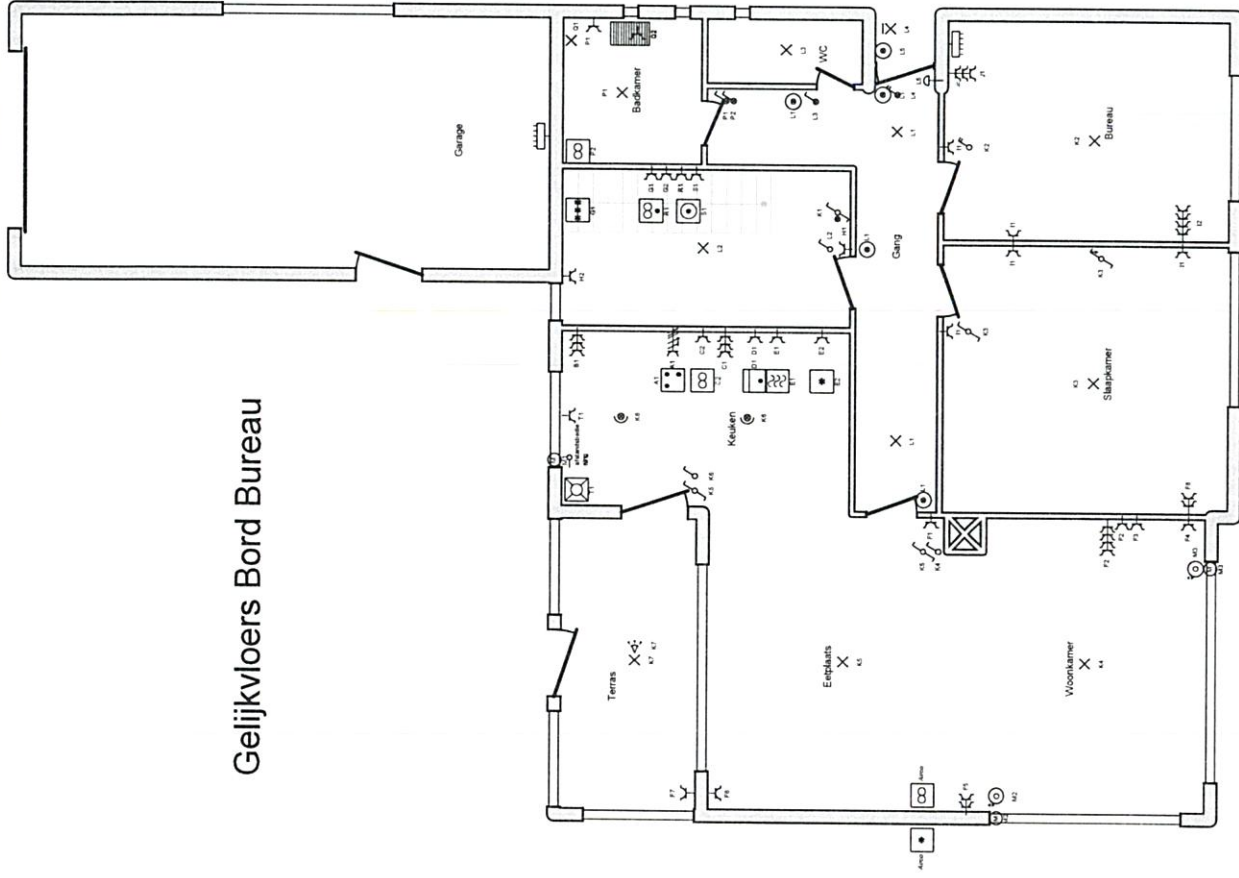
**Installateur**

Tel.: - GSM: -  
 Fax: -  
 e-mail: -

p. 3/6  
 Eindraadschema

  
 ATECON  
 Steve GODIS  
 0472294 08-06  
 steve.godis@atecon.be  
*6.6.21*

# Geijkvloers Bord Bureau



ATECON  
Steve GODTS  
0472194108 06

steve.godts@atecon.be

*Handwritten signature*

## Plaats van de elektrische installatie

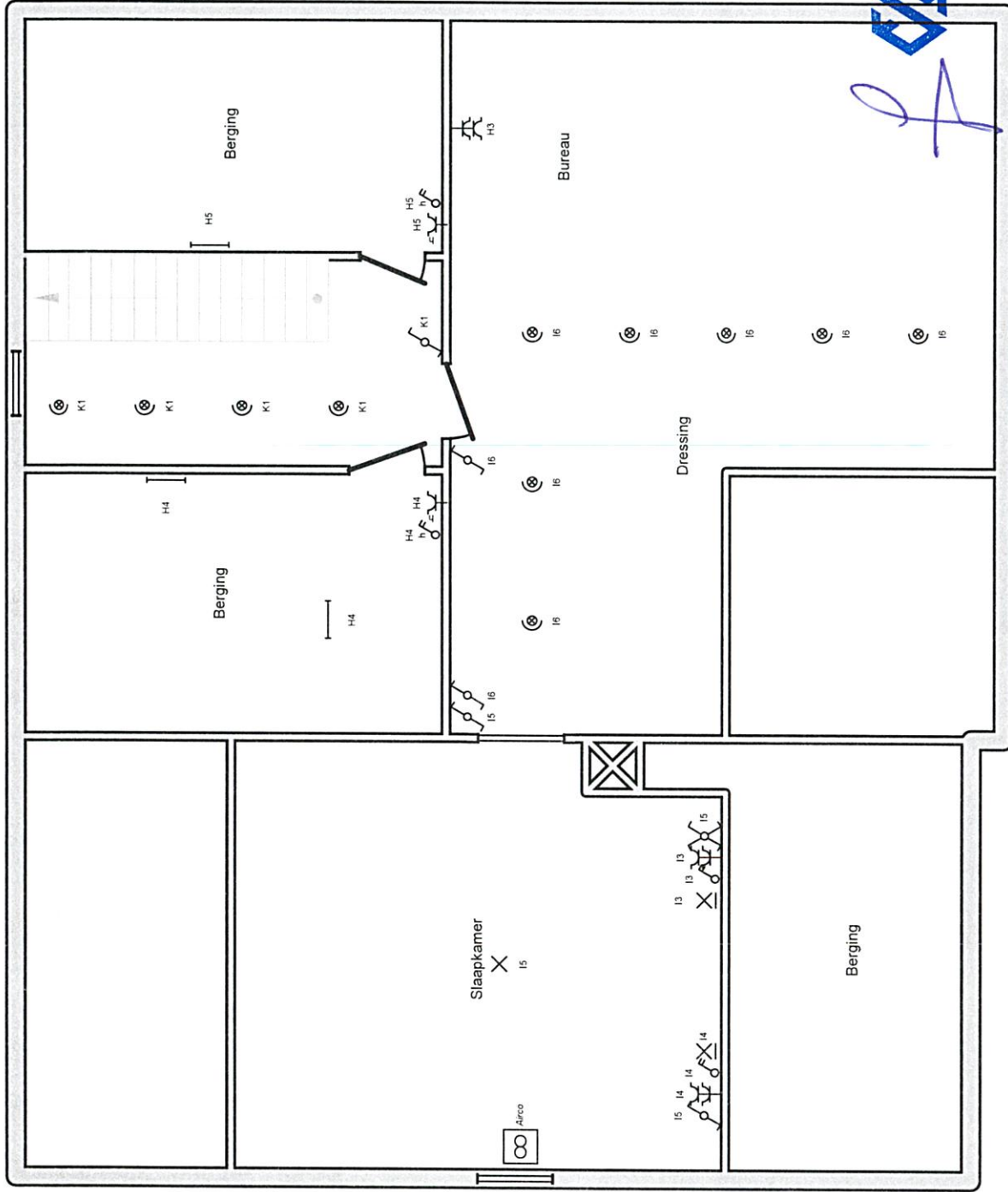
Pandhoevestraat 55  
3130 Begijnendijk  
Tel.: - GSM -  
Fax: -  
e-mail: -

## Installateur

Tel.: - GSM -  
Fax: -  
e-mail: -

p. 4/6  
Situatieschema

# Zolder Bora Bureau



ATECON  
 Steve GØDTS  
 0472/94 98 06  
 steve.godts@atecon.be  
 12-9-21

## Plaats van de elektrische installatie

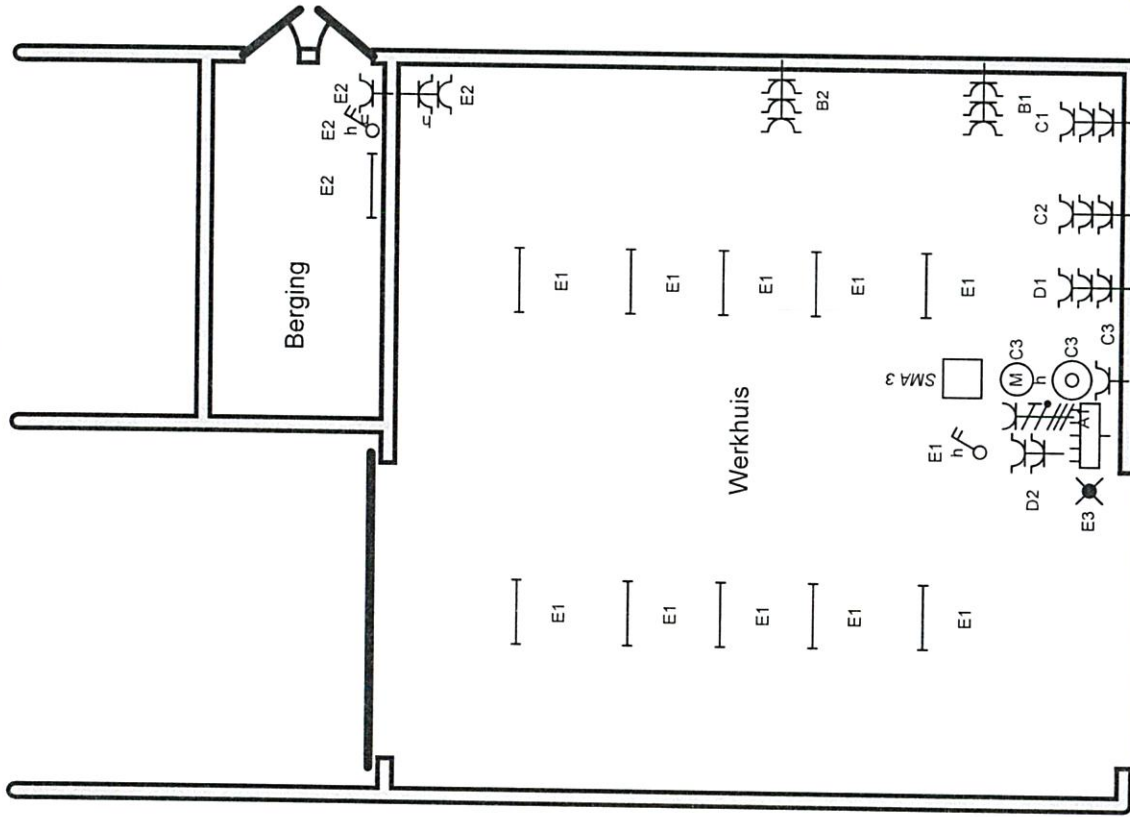
Pandhoevestraat 55  
 3130 Begijnendijk  
 Tel.: - GSM: -  
 Fax: -  
 e-mail: -

## Installateur

Tel.: - GSM: -  
 Fax: -  
 e-mail: -

p. 5/6  
 Situatieschema

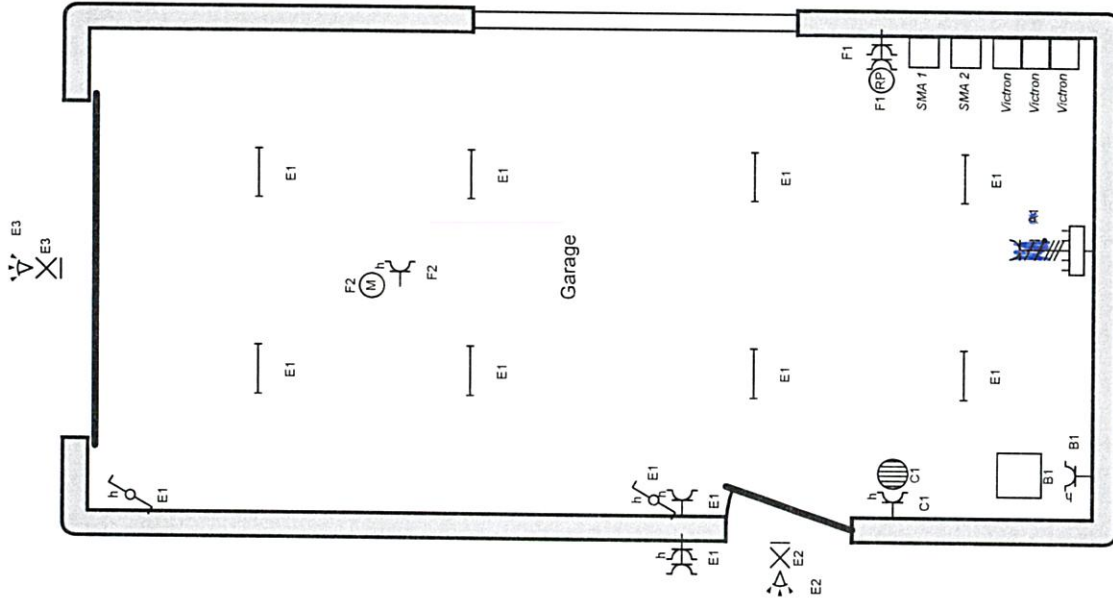
# Werkhuis



ATECON  
 Steve GODTS  
 0472/94 06 03  
 steve.godts@atecon.be  
 26.6.08

<p>Plaats van de elektrische installatie</p> <p>Pandhoevestraat 55        3130 Begijnendijk        Tel.: - GSM: -        Fax: -        e-mail: -</p>	<p>Installateur</p> <p>Tel.: - GSM: -        Fax: -        e-mail: -</p>	<p>p. 2/3        Situatieschema</p>
--	--	---

# Bord Garage



ATECON  
 Steve GODTS  
 0472794708.06  
 steve.godts@atecon.be  
 26.6.18



## Plaats van de elektrische installatie

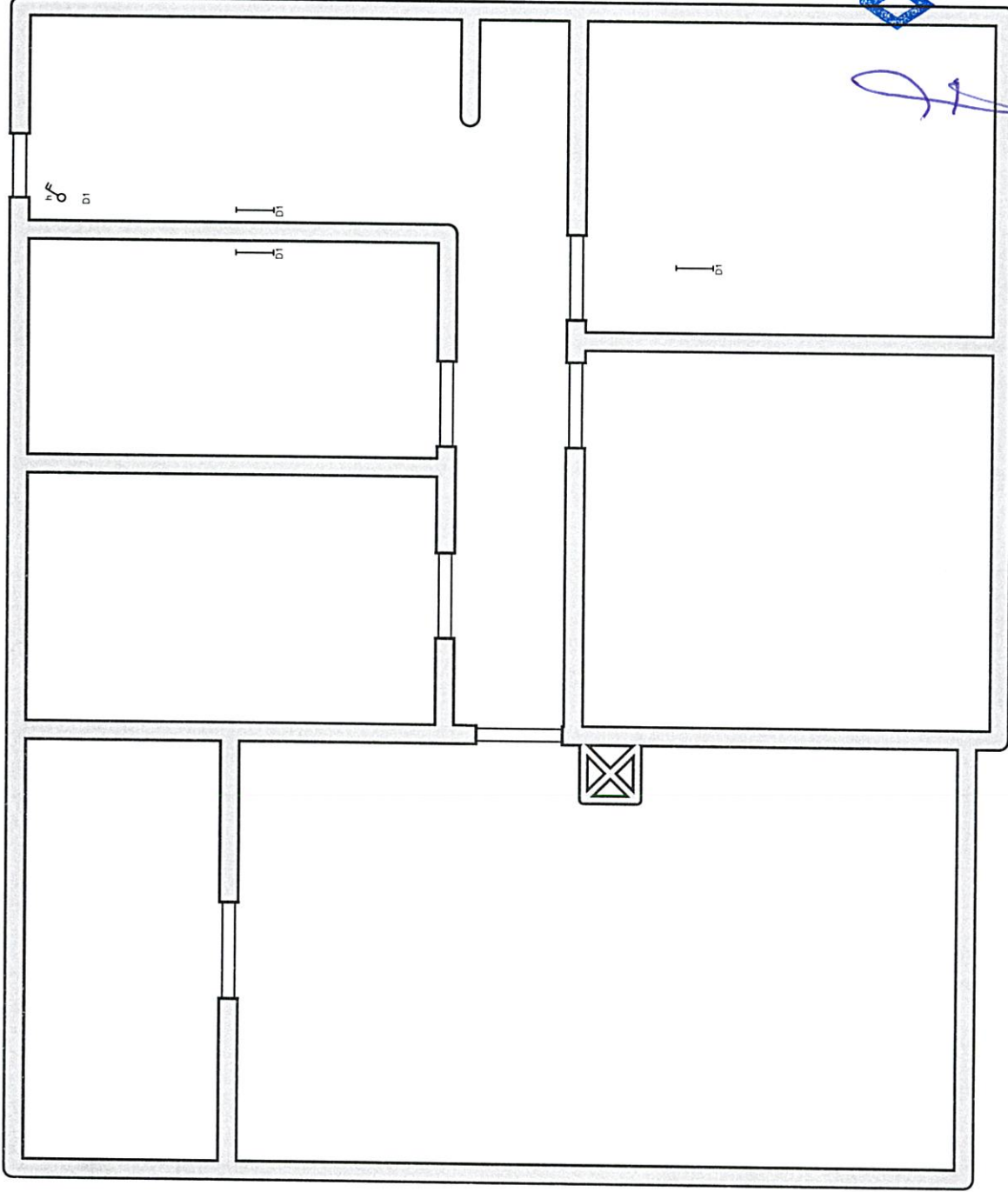
Pandhoevestraat 55  
 3130 Begijnendijk  
 Tel.: - GSM: -  
 Fax: -  
 e-mail: -

## Installateur

Tel.: - GSM: -  
 Fax: -  
 e-mail: -

p. 2/4  
 Situatieschema

# Kruipkeider Bora Garage



ATECON  
Steve GODTS  
04727940806  
steve.godts@atecon.be

26.6.28

Plaats van de elektrische installatie

Pandhoevestraat 55  
3130 Begijnendijk  
Tel.: - GSM: -  
Fax: -  
e-mail: -

Installateur

Tel.: - GSM: -  
Fax: -  
e-mail: -

p. 3/4  
Situatieschema

**Bord Werkhuis:**

**A:** Stopcontact 16A

**B:** Stopcontact muur links

**C:** Stopcontacten muur voor, stopcontact motor poort

**D:** Stopcontacten muur voor, onder aan poort

**E:** Verlichting en stopcontacten werkhuis, verlichting en stopcontact berging, noodverlichting

**F:** Reserve

**Plaats van de elektrische installatie**

Pandhoevestraat 55  
3130 Begijnendijk  
Tel.: - GSM: -  
Fax: -  
e-mail: -

**Installateur**

Tel.: - GSM: -  
Fax: -  
e-mail: -

**Bord Bureau:****A:** Contactdoos Kookplaat**B:** Stopcontacten Links Keuken**C:** Stopcontacten Rechts / Dampkap Keuken**D:** Stopcontact Oven**E:** Stopcontacten Microgolf / Frigo**F:** Stopcontacten Living / Terras / Slaapkamer**G:** Stopcontacten Diepvries / Werkblad**H:** Stopcontacten Wasruimte, stopcontacten bureau, 2x berging licht+stopcontact**I:** Stopcontacten Slaapkamer / Bureau beneden, Slaapkamer boven+dressing**J:** Stopcontacten Telecom**K:** Licht traphal boven / Bureau / Slaapkamer / Living / Eetplaats / Keuken / Terras**L:** Licht Hal / Wasruimte / WC / Voordeur, Bel**M:** Rolluiken Living voor en zij**N:** Rem Automaat**O:** Bord Garage**P:** Licht Badkamer, Ventilator**Q:** Stopcontact Badkamer**R:** Stopcontact Droogkast**S:** Stopcontact Wasmachine**T:** Stopcontact Vaatwasser**Plaats van de elektrische installatie**

Pandhoevestraat 55  
3130 Begijnendijk  
Tel.: - GSM: -  
Fax: -  
e-mail: -

**Installateur**

Tel.: - GSM: -  
Fax: -  
e-mail: -

**Bord Garage:**

**A:** ~~Stopcontact-16A~~, Bord Werkhuis

**B:** Stopcontact Verwarming

**C:** Stopcontact Boiler

**D:** Licht Kruipkelder

**E:** Licht / Stopcontact Garage, Stopcontacten zwembad, LED-stralers

**F:** Stopcontacten Regenwaterpomp, Stopcontact poort motor

**Plaats van de elektrische installatie**

Pandhoevestraat 55  
3130 Begijnendijk  
Tel.: - GSM: -  
Fax: -  
e-mail: -

**Installateur**

Tel.: - GSM: -  
Fax: -  
e-mail: -